

POWIERZCHNIA KONDYGNACJI - 1127.64m²

LICZONA WEDŁUG NORMY ISO - PN-ISO 9836:1997

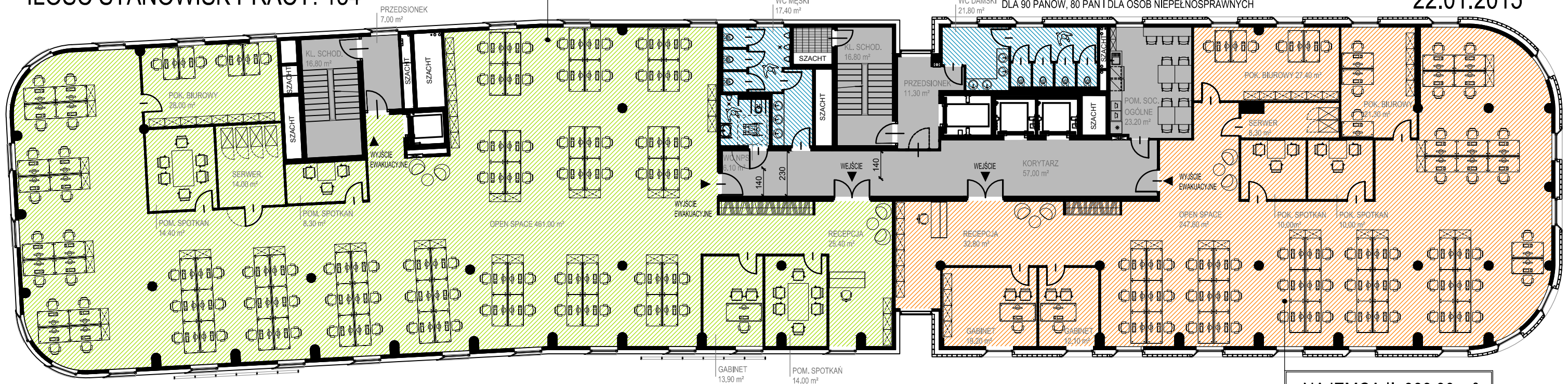
WARIANT B: 2 NAJEMCÓW
IŁOŚĆ STANOWISK PRACY: 134

NAJEMCA I: 570.80 m²

POW. NAJMU PRZED ZABUDOWĄ 584.70 M2
82 PRAC. - ok. 7,10 m2 pow. netto /prac.

TOALETY OGÓLNODESTĘPNE
DLA 90 PANÓW, 80 PAŃ I DLA OSÓB NIEPEŁNOSPRAWNYCH

22.01.2015



NAJEMCA II: 388.90 m²

POW. NAJMU PRZED ZABUDOWĄ 395.10M2
52 PRAC. - ok. 7,50 m2 pow. netto /prac.

skala: 1: 200.