

POWIERZCHNIA KONDYGNACJI - 1127.64m²

LICZONA WEDŁUG NORMY ISO - PN-ISO 9836:1997

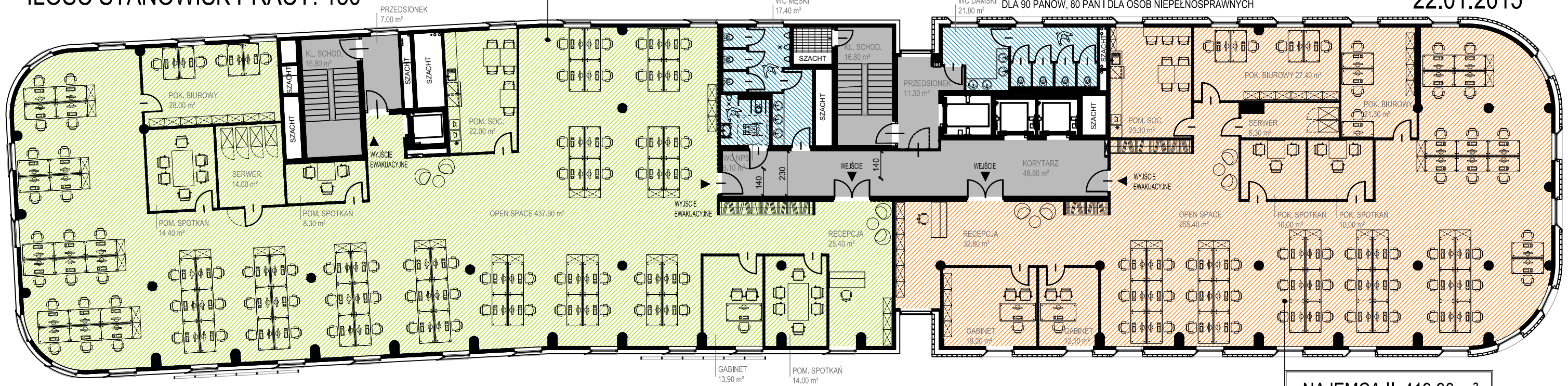
WARIANT A: 2 NAJEMCÓW
IŁOŚĆ STANOWISK PRACY: 130

NAJEMCA I: 578.00 m²

POW. NAJMU PRZED ZABUDOWĄ 584.70 M2
78 PRAC. - ok. 7,50 m2 pow. netto /prac.

TOALETY OGÓLNODESTĘPNE
DLA 90 PANÓW, 80 PAŃ I DLA OSÓB NIEPEŁNOSPRAWNYCH

22.01.2015



NAJEMCA II: 419.90 m²

POW. NAJMU PRZED ZABUDOWĄ 427.50M2
52 PRAC. - ok. 8,10 m2 pow. netto /prac.

skala: 1: 200.