

POWIERZCHNIA KONDYGNACJI - 1127.64m²

LICZONA WEDŁUG NORMY ISO - PN-ISO 9836:1997

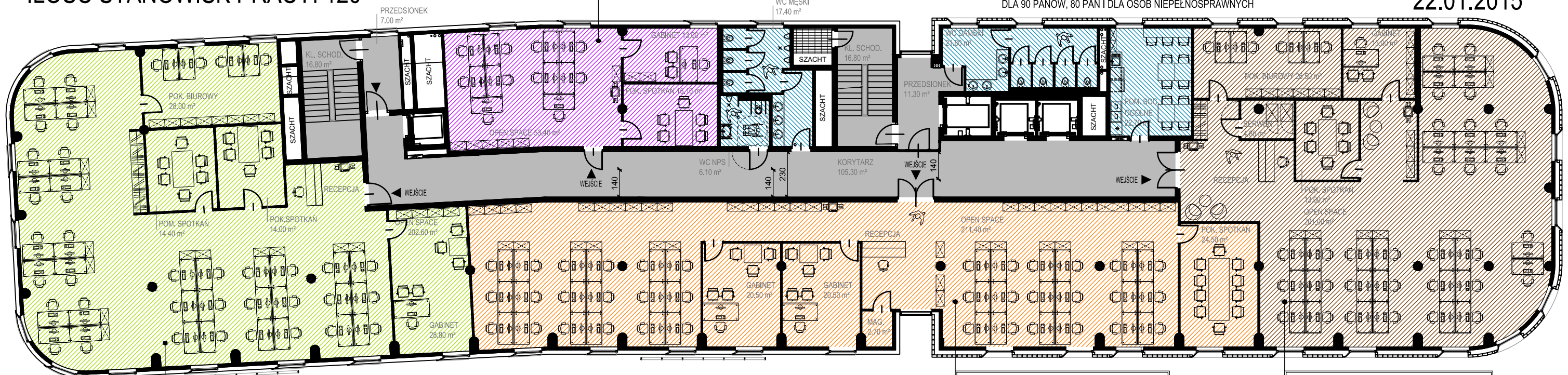
WARIANT: 4 NAJEMCÓW
ILOŚĆ STANOWISK PRACY: 126

NAJEMCA IV: 81.60 m²

POW. NAJMU PRZED ZABUDOWĄ 82.70M2
11 PRAC. - ok. 7,40 m2 pow. netto /prac.

TOALETY OGÓLNODOSTĘPNE
DLA 90 PANÓW, 80 PAŃ I DLA OSÓB NIEPEŁNOSPRAWNYCH

22.01.2015



NAJEMCA III: 287.90 m²

POW. NAJMU PRZED ZABUDOWĄ 291.30M2
40 PRAC. - ok. 7,20 m2 pow. netto /prac.

NAJEMCA II: 279.60 m²

POW. NAJMU PRZED ZABUDOWĄ 282.40M2
39 PRAC. - ok. 7,20 m2 pow. netto /prac.

NAJEMCA I: 261.50 m²

POW. NAJMU PRZED ZABUDOWĄ 265.10M2
36 PRAC. - ok. 7,30 m2 pow. netto /prac.

skala: 1: 200.