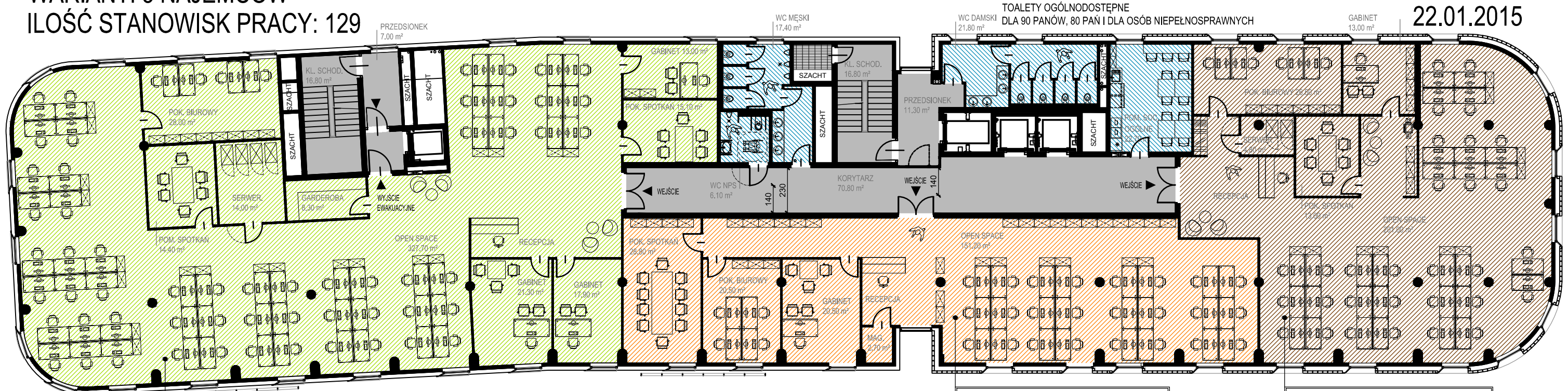


POWIERZCHNIA KONDYGNACJI - 1127.64m²

LICZONA WEDŁUG NORMY ISO - PN-ISO 9836:1997

WARIANT: 3 NAJEMCÓW
IŁOŚĆ STANOWISK PRACY: 129

22.01.2015



NAJEMCA III: 459.80 m²

POW. NAJMU PRZED ZABUDOWĄ 466.10M2
63 PRAC. - ok. 7,30 m2 pow. netto /prac.

NAJEMCA II: 223.70 m²

POW. NAJMU PRZED ZABUDOWĄ 226.20M2
30 PRAC. - ok. 7,50 m2 pow. netto /prac.

NAJEMCA I: 261.50 m²

POW. NAJMU PRZED ZABUDOWĄ 265.10M2
36 PRAC. - ok. 7,30 m2 pow. netto /prac.

skala: 1: 200.